

CAMPING CHANTECLER

49 Bis Avenue de Vénasque
31110 Bagnères de Luchon



Tél : 05 61 88 15 33
Campingchantecler@orange.fr
www.campingchanteclerluchon.fr

DESCRIPTIF DU LOCATIF COCO SWEET

AVEC COCO SWEET, RETROUVEZ L'ESPRIT DU CARAVANING... DECOUVREZ L'ESPRIT "GLAMPING".

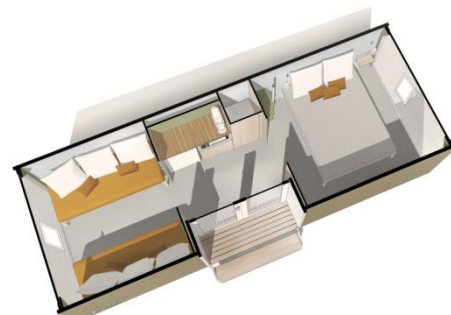


CAPACITE D'HEBERGEMENT :

4PERS - 17M² - 2CH

ANCIENNETE DE L'HEBERGEMENT:

CATEGORIE A* (2016)



Nos amis les animaux ne sont pas acceptés.
Modèle sans sanitaire.

COMPOSITION : 1 chambre 2 personnes 1 lit de 140 - 1 chambre séjour avec 2 lits de 70.
Équipé : réfrigérateur, vaisselle 4 personnes, table, 4 tabourets, 1 salon de jardin.

INVENTAIRE

| | | | |
|------------------------------|---|--|--|
| MATERIEL FOURNI : | 1 micro-onde 1 plaque induction 2 feux Frigo top + bac glaçons | 1 téléviseur avec télécommande 4 tabourets | 4 coussins pour séjour 1 étendoir et pinces à linge 1 table de cuisine |
| MATERIEL MENAGER : | 1 poubelle 1 balai | 1 balai a frange 1 seau | 1 bassine 1 pelle |
| BATTERIE DE CUISINE : | 2 casseroles 2 poêles, 1 faitout 1 saladier 1 plat 1 dessous de plat | 1essoreuse salade 1 cafetière électrique 1 passoire sur pied 1 louche 1 planche à découper | 1 couteau office 1 limonadier (décapsuleur et tire-bouchon) 1 ouvre boite 1 couteau économe |
| COUVERTS : | 4 cuillères à soupe 4 couteaux 1 range couvert | 4 cuillères à dessert 4 fourchettes 1 couvert a salade | 1 couteau de cuisine 1 spatule en bois |
| VAISSELLE : | 1 carafe 4 verres de table 4 verres à orangeade | 4 assiettes creuses 4 assiettes plates 4 assiettes dessert | 4 tasses 4 bols |
| DIVERS : | 3 couettes 1 jerricane Rallonge électrique | 1 table extérieure 4 chaises Boîtes plastiques sous lit | 2 fauteuils relax 1 parasol et pied parasol |

Coussin et Oreillers ne sont pas fournis

Ne pas fumer dans les lieux.

L'inventaire de départ aura lieu vers 10 h, prendre RDV à la réception.

Les lieux devront être propres, si ce n'est pas le cas la caution ménage sera retenue.

La clé sera rendue au propriétaire à la fin de l'inventaire de départ.

***: ANCIENNETE DE L'HEBERGEMENT:**

catégorie A: de 0 à 7 ans

catégorie B : de 7 à 12 ans rénové en 2014

catégorie C : de + de 12 ans rénové en 2010